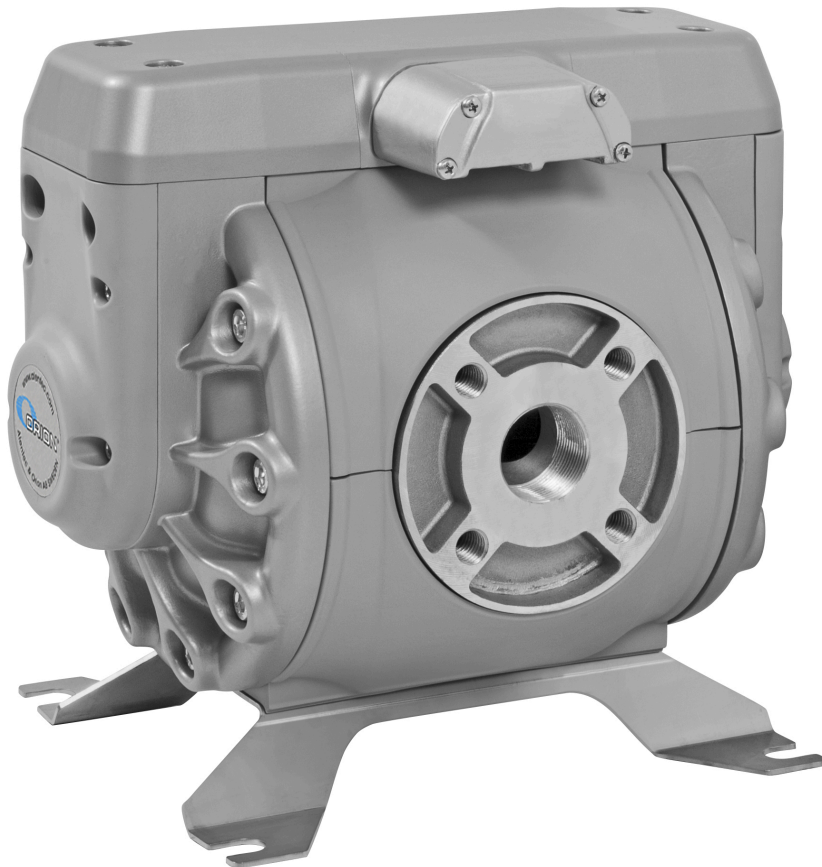


BOMBA NEUMÁTICA DE DIAFRAGMA 1:1 250 L/MIN 1 1/2" (H) BSP ALUMINIO



Part No
22330

DATOS TÉCNICOS

BOMBA NEUMÁTICA DE DIAFRAGMA 1:1 250 L/MIN 1 1/2" (H) BSP ALUMINIO

Bomba de transvase para conectar a un tanque o bidón. Bomba neumática de doble acción para transvasar aceite y líquidos no corrosivos

DATOS TÉCNICOS

Artikelnr.	22330
Ratio de presión	1:1
Caudal	250 l/min
Entrada de aire	1/2" (H) BSP
Presión de aire máxima	0,8 (8) MPa (bar)
Entrada	1 1/2" (H) BSP
Salida	1 1/2" (H) BSP
Juntas	NBR / Buna-N
Material: cuerpo de la bomba	Aluminio
Diafragma	TPE / Hytrel®
Material bolas	POM / Acetal
Código HS	84138100