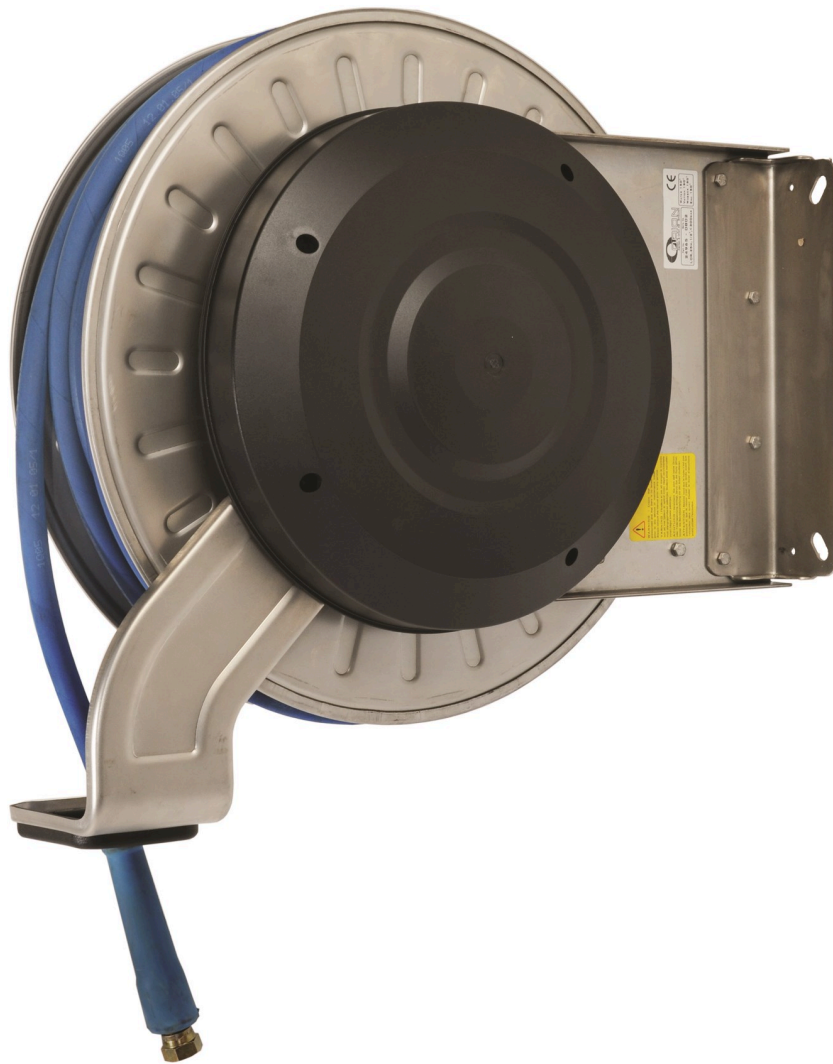


## **ENROLLADOR LOR AGUA CALIENTE 12,5 (1/2") MM (PULGADAS) 25 M ACERO INOXIDABLE**



Part No  
24965

## DATOS TÉCNICOS

### ENROLLADOR LOR AGUA CALIENTE 12,5 (1/2") MM (PULGADAS) 25 M ACERO INOXIDABLE

Enrollador de manguera abierto para aceite, grasa, aire comprimido y agua. Fabricado en metal. Todas las mangueras van provistas de terminales pinzados.

#### DATOS TÉCNICOS

Artikelnr.	24965
Aplicación	Agua caliente
Dimensiones	12,5 (1/2") mm (pulgadas)
Entrada	1/2" (H) BSP
Salida	1/2" (H) BSP
Presión de trabajo máxima	30 (300) MPa (bar)
Max temp.	150 °C
Longitud manguera	25 m
Material	Acero inoxidable
Código HS	84798997

#### RELATED PRODUCTS

PART NO	DESCRIPCIÓN	
28904	Soporte pivotante para pared para LOR-Series	