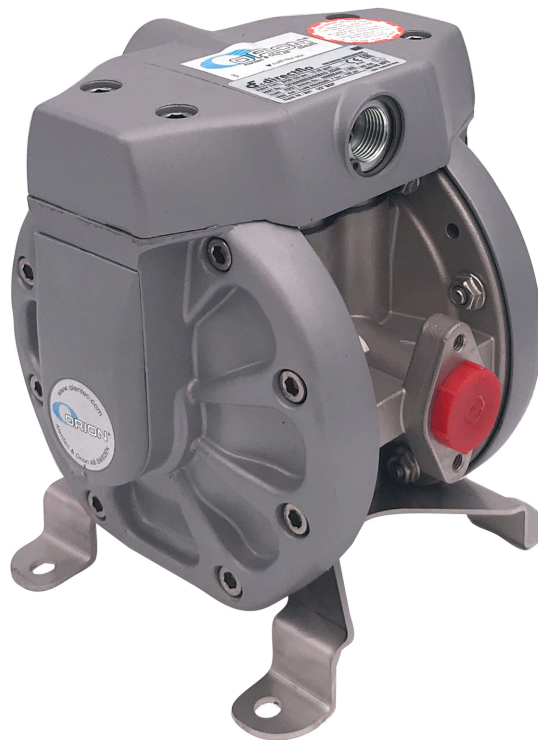


**BOMBAS DE LÍQUIDO, INOXIDABLE, RATIO DE
PRESIÓN 1:1 50 L/MIN 1/2" (H) BSP 1/2" (H) BSP
ATEX**



Part No
22240

DATOS TÉCNICOS

BOMBAS DE LÍQUIDO, INOXIDABLE, RATIO DE PRESIÓN 1:1 50 L/MIN 1/2" (H) BSP 1/2" (H) BSP ATEX

Relación de presión 1:1 para Adblue®, líquido parabrisas, etc.

DATOS TÉCNICOS

Artikelnr.	22240
Ratio de presión	1:1
Caudal	50 l/min
Entrada de aire	3/8" (H) BSP
Presión de aire máxima	0,8 (8) MPa (bar)
Entrada	1/2" (H) BSP
Salida	1/2" (H) BSP
Juntas	EPDM
Material: cuerpo de la bomba	Acero inoxidable (AISI 316)
Diafragma	TPE / Hytrel®
Material bolas	TPE / Hytrel®
Clasificación	ATEX
Conexión	1/2" - 1/2" (H)-(H) BSP
Código HS	84138100