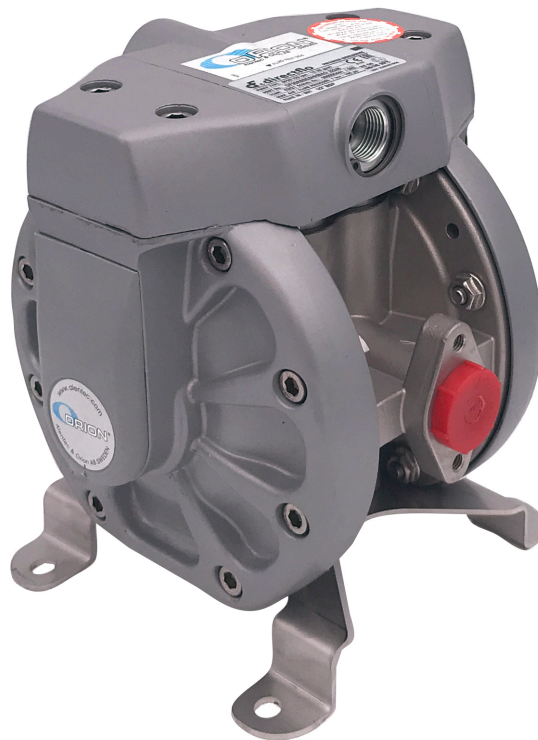




VLOEISTOFFPOMP 50 L/MIN 1/2" (V) BSP 1/2" (V) BSP ATEX



Stuk nr
22240

TECHNISCHE GEGEVENS

VLOEISTOFFPOMP 50 L/MIN 1/2" (V) BSP 1/2" (V) BSP ATEX

Corrosiebestendig, pneumatische, dubbel werkende vloeistofpomp voor ruitensproeiervloeistof, etc.

TECHNISCHE GEGEVENS	
Stuk nr	22240
Drukverhouding	1:1
Capaciteit	50 l/min
Persluchtaansluiting	3/8" (V) BSP
Max luchtdruk	0,8 (8) MPa (bar)
Ingang	1/2" (V) BSP
Uitgang	1/2" (V) BSP
Dichtingen	EPDM
Materiaal - pomphuis	Roestvrij staal (AISI 316)
Diafragma	TPE / Hytrel®
Terugslagklep	TPE / Hytrel®
Classificatie	ATEX
Aansluiting	1/2" - 1/2" (V)-(V) BSP
H.S. Code	84138100