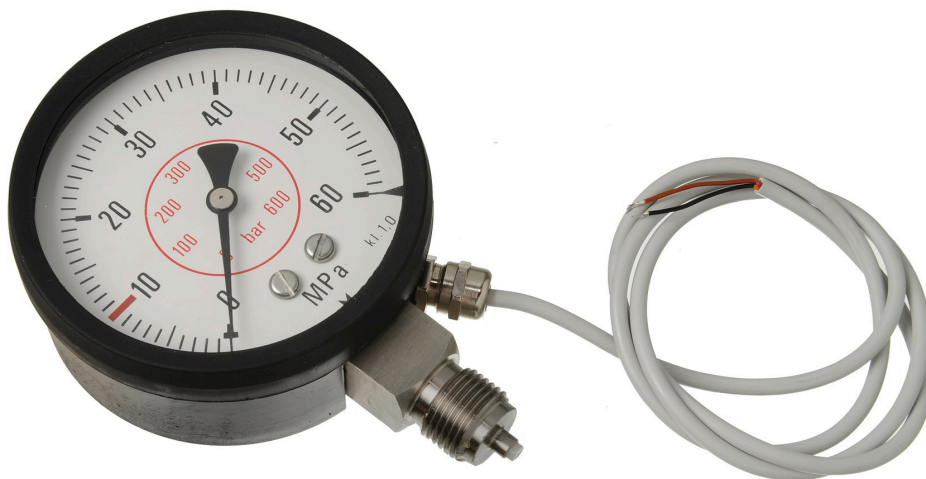


## МАНОМЕТРРЕЛЕ НИЗКОГО ДАВЛЕНИЯ С 0-60 МПА (0-600БАР) G3/8”(М) Ø 100 ММ



Номер артикула  
23072

## ТЕХНИЧЕСКИЕ ДАННЫЕ

### МАНОМЕТРРЕЛЕ НИЗКОГО ДАВЛЕНИЯ С 0-60 МПа (0-600бар) G3/8"(М) Ø 100 мм

Манометр/реле низкого давления может быть установлен на трубопроводе смазки возле насоса для сигнализации и/или отключения насоса, когда давление очень низкое. Входит в состав набора SPEC81110 для защиты насоса смазки от работы "всухую". Встроенное реле давления (10 МПа, 100 бар) и микропереключатель (максимум 50 В 1А) с кабелем 1,5 м.

#### ТЕХНИЧЕСКИЕ ДАННЫЕ

Номер артикула	23072
Размеры	Ø 100 мм
Максимальное давление	0-60 (0-600) МПа (бар)
Подключение	1/2" (М) BSP
H.S. Code	90261021