

4-WAY VALVE 1" VENTIL 4-VÄGS 1"



Part No. / Art. Nr.:
28329

GENERAL

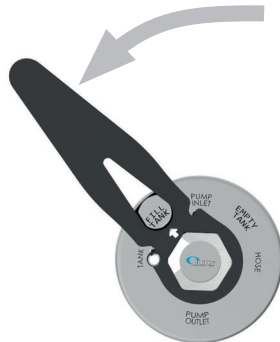
EN

It simplifies plumbing, and allows the use of one pump to pull and push waste fluids on / off their storage tank, or draining fluid from two different tanks by simply turning the valve handle.

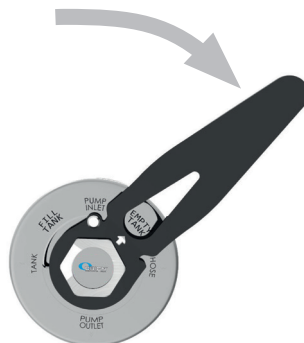
Can be used in two modes:

1. Extraction: filling mobile tank
2. Discharge: emptying mobile tank

MODE 1:
LÄGE 1:



MODE 2:
LÄGE 2:



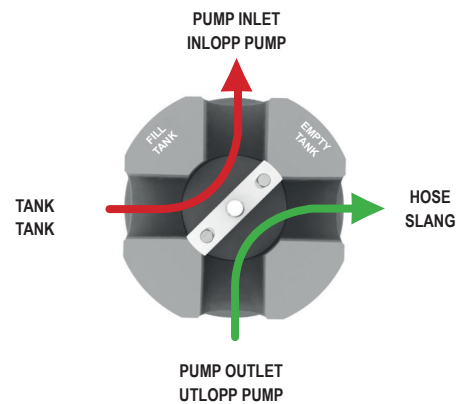
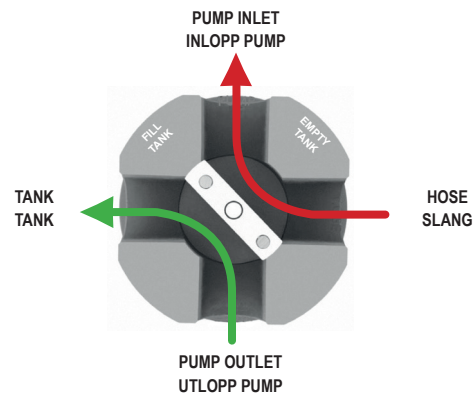
ALLMÄNT

SE

Förenklar rördragning genom att en pump kan användas för att pumpa vätska till och från samma lagringstank, eller tömna vätska från två olika tankar genom att vrida på ventilhandtaget.

Kan användas i två olika lägen:

1. Utsugning: fyllning av en mobil behållare
2. Tömning: tömning av mobil behållare



TECHNICAL DATA	28329	EN
Wetted parts	Valve: acetal Valve housing: anodised aluminium O-rings: Viton®	
Connection	4 x 1" BSP (F)	
Mounting holes	4 x M8 x 1.25	
Maximum working pressure	1,5 (15) MPa (bar)	
Dimensions	110 mm x 84 mm	
Weight	1.7 kg	

TEKNISKA DATA	28329	SE
Material	Ventil: acetal Ventilhus: anodiserad aluminium O-ringar: Viton®	
Anslutning	4 x 1" BSP (Inv.)	
Fästhål	4 x M8 x 1.25	
Max arbetstryck	1,5 (15) MPa (bar)	
Mått	110 mm x 84 mm	
Vikt	3.8 lbs (1.7 kg)	