



MOUNTING INFORMATION WEIGHTS, MEASUREMENTS & GENERAL ADVICE

MONTAGEINFORMATION MÅTT, VIKTER & ALLMÄNNA RÅD



LARGE AIR AND FLUID HOSE REELS / STORA LUFT OCH VÄTSKESLANGUPPRULLARE

AIR/FLUID HOSE REELS - DRILL PATTERN

EN

LUFT/VÄTSKE-SLANGUPPRULLARE - HÅLBILD

SE

130 x 220 mm Applies to series: ORK, ORM, ORS, CRO, ORL, CRK

130 x 220 mm Gäller serie: ORK, ORM, ORS, CRO, ORL, CRK

150 x 150 mm Applies to series: OR

150 x 150 mm Gäller serie: OR

300 x 124 mm Applies to series: LOR

300 x 124 mm Gäller serie: LOR

380 x 290 mm Applies to series: ORB

380 x 290 mm Gäller serie: ORB

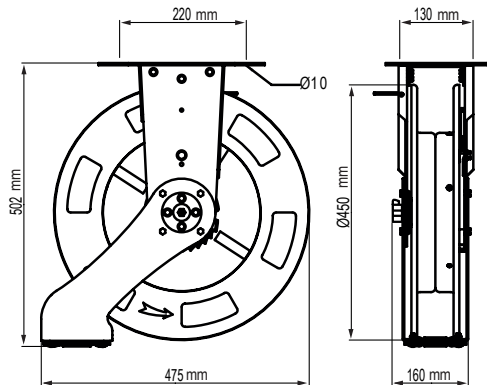
TECHNICAL DATA	ORK	ORM	ORS	ORL	OR	LOR	ORB	CRO	CRK	EN
Weight (approx, kg)	23	29	13	45	16	47	46	22	24	
Note	The weight is only an indication and can vary depending on: hose types, hose length, fluid used. When choosing the correct mounting material for the wall, take into consideration the weight of the reel itself, and also the fluid inside the hose and the pulling force actuated on the reel when unreeling, which can be many times the reel itself!									

TEKNISKA DATA	ORK	ORM	ORS	ORL	OR	LOR	ORB	CRO	CRK	SE
Vikt (ca, kg)	23	29	13	45	16	47	46	22	24	
Kommentar	Vikten ovan är enbart en indikation och kan variera beroende på typ av slang, slanglängd och vätska som används. När man skall välja rätt typ av infästningsmaterial till underlaget, ta då i beaktande vikten på upprullaren själv, men även vikten på vätskan i slangen och kraften som fästet utsätts för när slangen rullas ut, vilken kan vara flera gånger upprullarens egen vikt!									

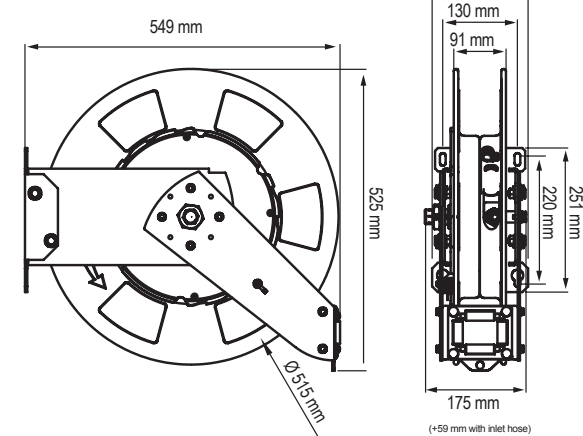
DIMENSIONS (ACCURATE RELATIVE SCALE) / DIMENSIONER (KORREKT RELATIV SKALA)

EN SE

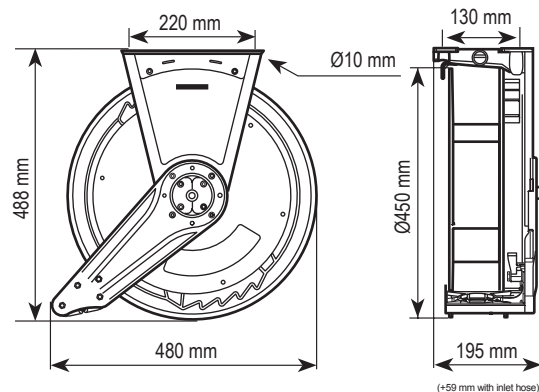
ORK



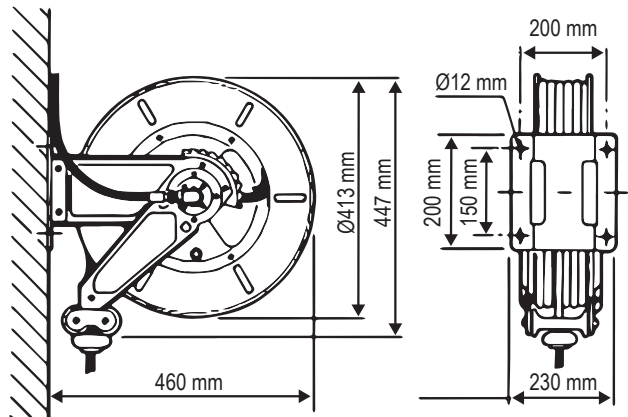
ORM



ORS

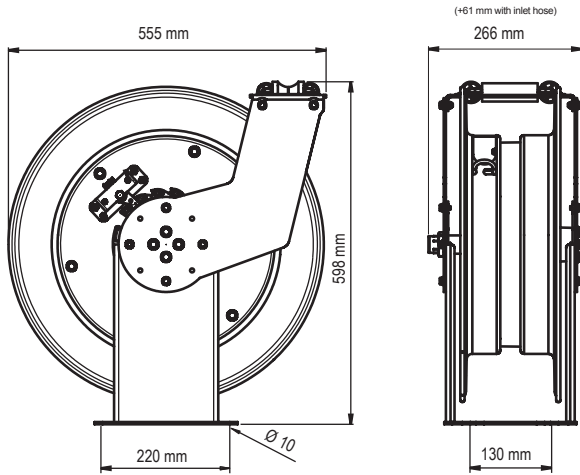


OR

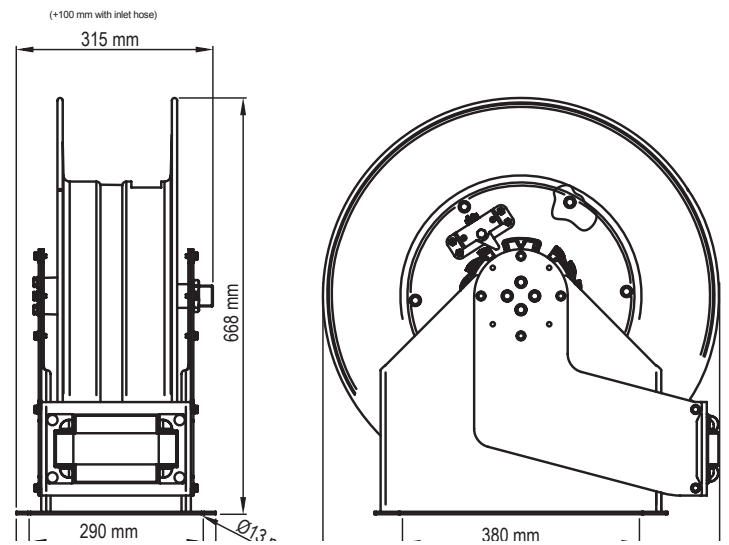


LARGE AIR AND FLUID HOSE REELS / STORA LUFT OCH VÄTSKESLANGUPPRULLARE

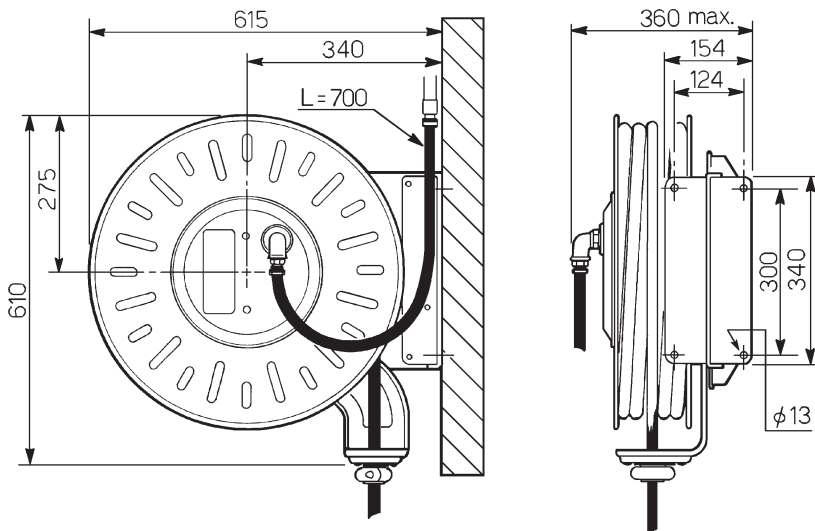
ORL



ORB

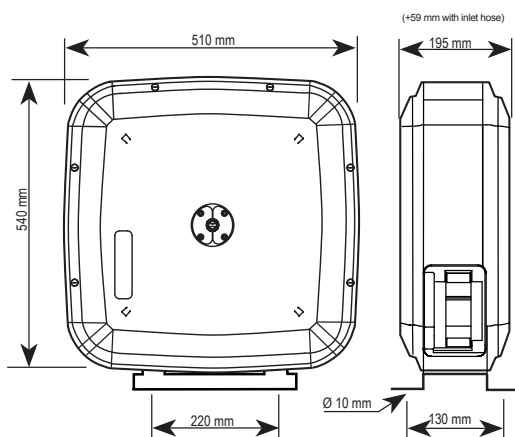


LOR

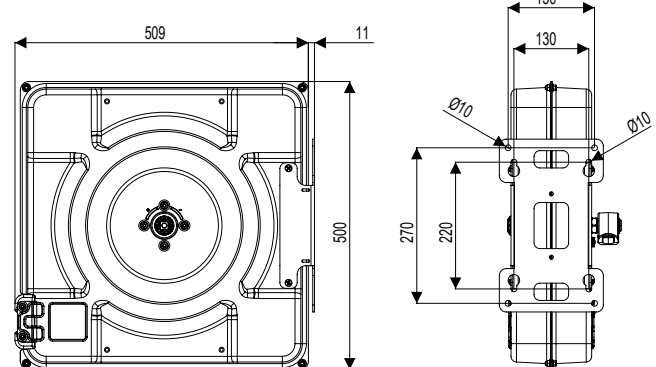


CASED HOSE REELS / KAPSLADE SLANGUPPRULLARE

CRO



CRK



SMALL AIR & ELECTRIC HOSE REELS / SMÅ LUFT- OCH ELKABELUPPRULLARE

DRILL PATTERN

EN

CC = 205 mm Applies to series: CRS

CC = 100 mm Applies to reels: 53611

CC = 70 mm x3 Applies to reels: 53621, 53631, 53640

HÅLBILD

SE

CC = 205 mm Gäller serie: CRS

CC = 100 mm Gäller upprullare: 53611

CC = 70 mm x3 Applies to reels: 53621, 53631, 53640

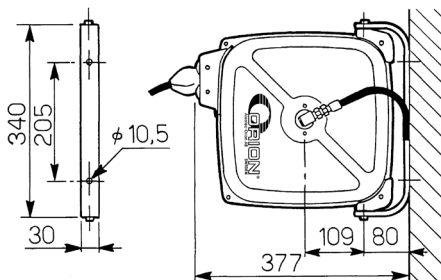
TECHNICAL DATA	CRS	53611	53621	53631	53640	EN
Weight (approx, kg)	9	2	4	5	10	
Note	The weight is only an indication. When choosing the correct mounting material for the wall, take into consideration the weight of the reel itself, and also the fluid inside the hose and the pulling force actuated on the reel when unreeling, which can be many times the reel itself!					

TEKNISKA DATA	CRS	53611	53621	53631	53640	SE
Vikt (ca, kg)	9	2	4	5	10	
Kommentar	Vikten ovan är enbart en indikation. När man skall välja rätt typ av infästningsmaterial till underlaget, ta då i beaktande vikten på upprullaren själv, men även vikten på vätskan i slangen och kraften som fästet utsätts för när slangen rullas ut, vilken kan vara flera gånger upprullarens egen vikt!					

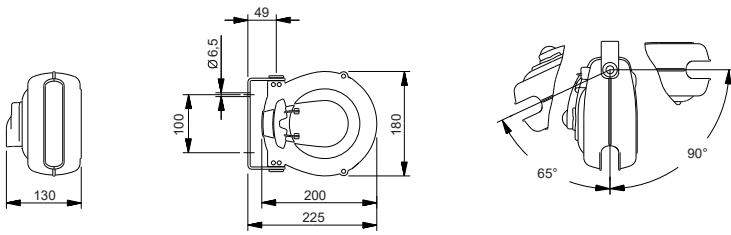
DIMENSIONS (ACCURATE RELATIVE SCALE) / DIMENSIONER (KORREKT RELATIV SKALA)

EN SE

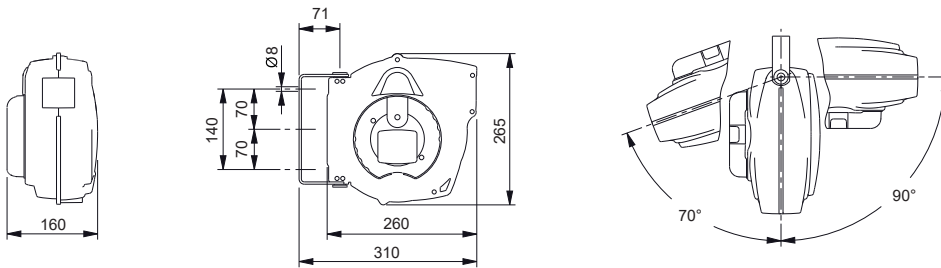
CRS



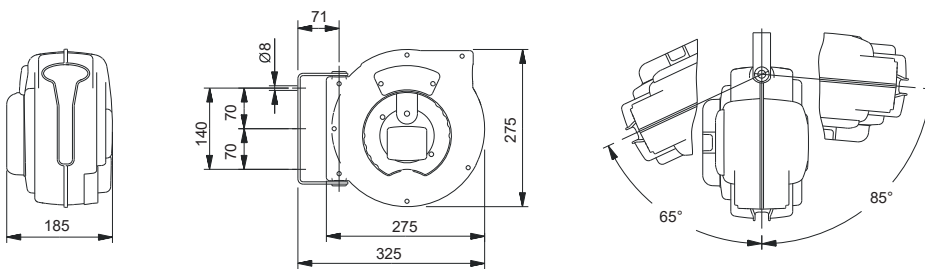
53611



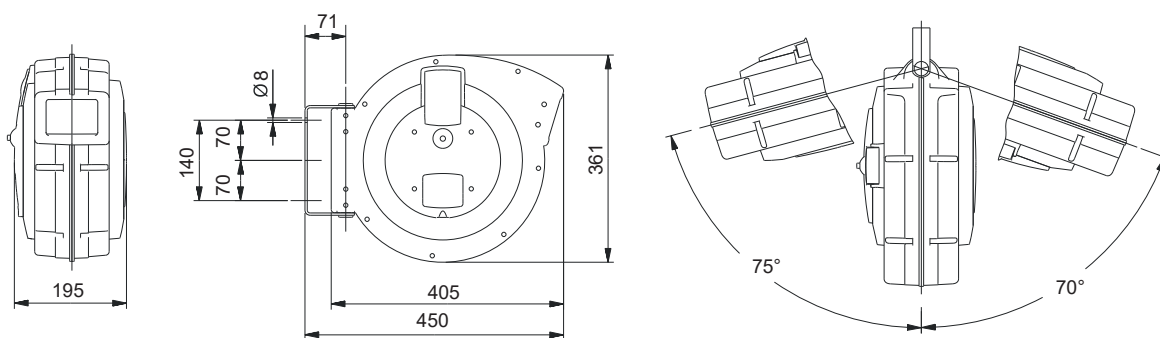
53621



53631



53640



AIR AND FLUID HOSE REEL ACCESSORIES / TILLBEHÖR SLANGUPPRULLARE

HOSE REEL ACCESSORIES

EN

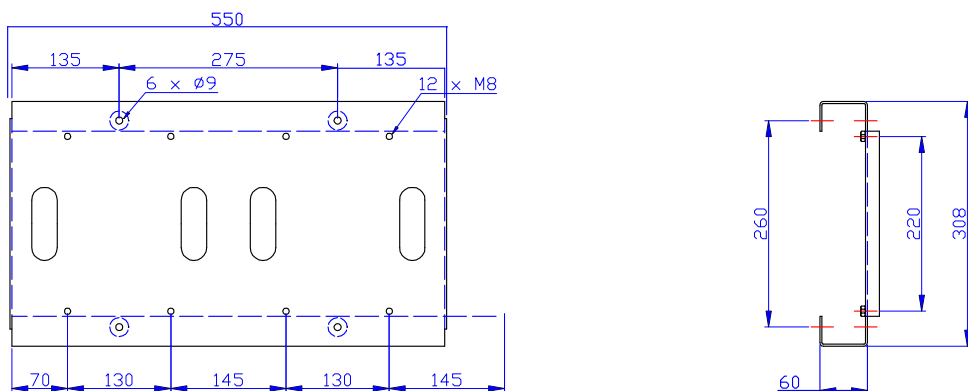
TILLBEHÖR SLANGUPPRULLARE

SE

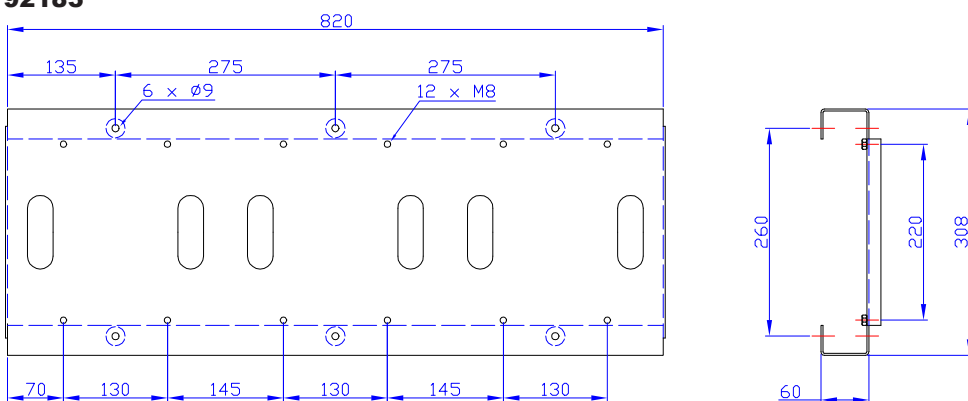
TECHNICAL DATA	92182	92183	92185	EN
Number of reels	2	3	5	
Weight (kg)	5	8	12	

TEKNISKA DATA	92182	92183	92185	SE
Antal slangupprullare	2	3	5	
Vikt (kg)	5	8	12	

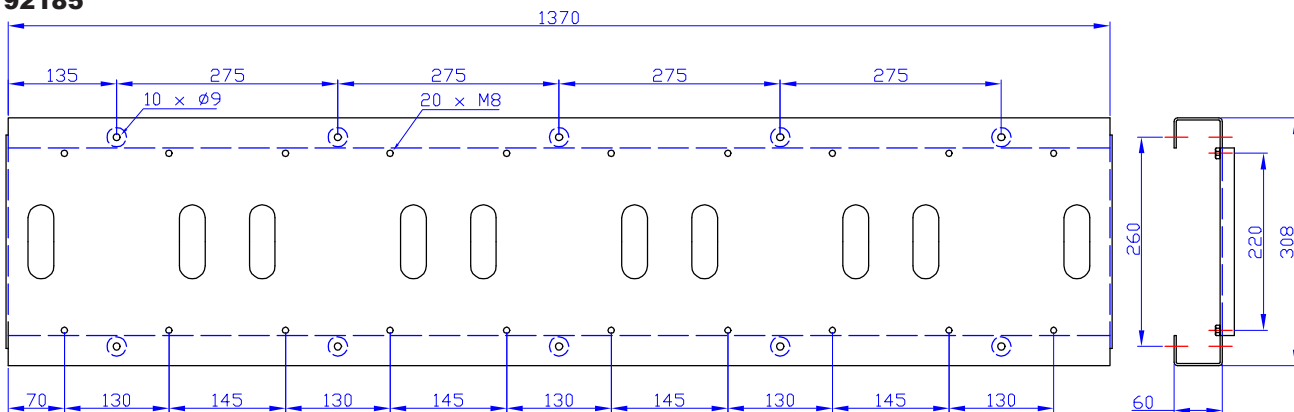
92182



92183



92185



REELS ABOVE SUSPENDED CEILINGS / SLANGUPPRULLARE UNDER INNERTAK

WALL MOUNTED HOSE REEL

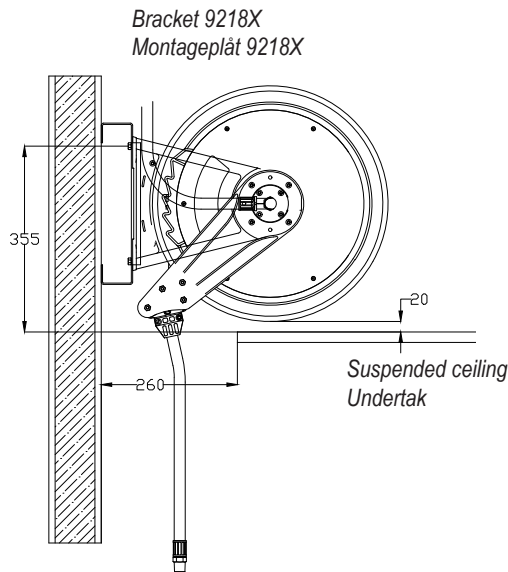
EN

VÄGGMONTERAD SLANGUPPRULLARE

SE

Mounting of hose reel above suspended ceiling, wall mount. ORS Series.

Montage slangupprullare ovanför undertak, på vägg. Modell ORS.



CEILING MOUNTED HOSE REEL

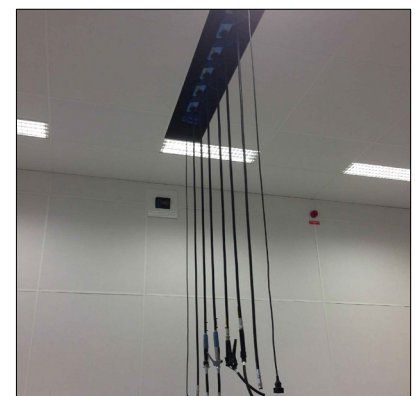
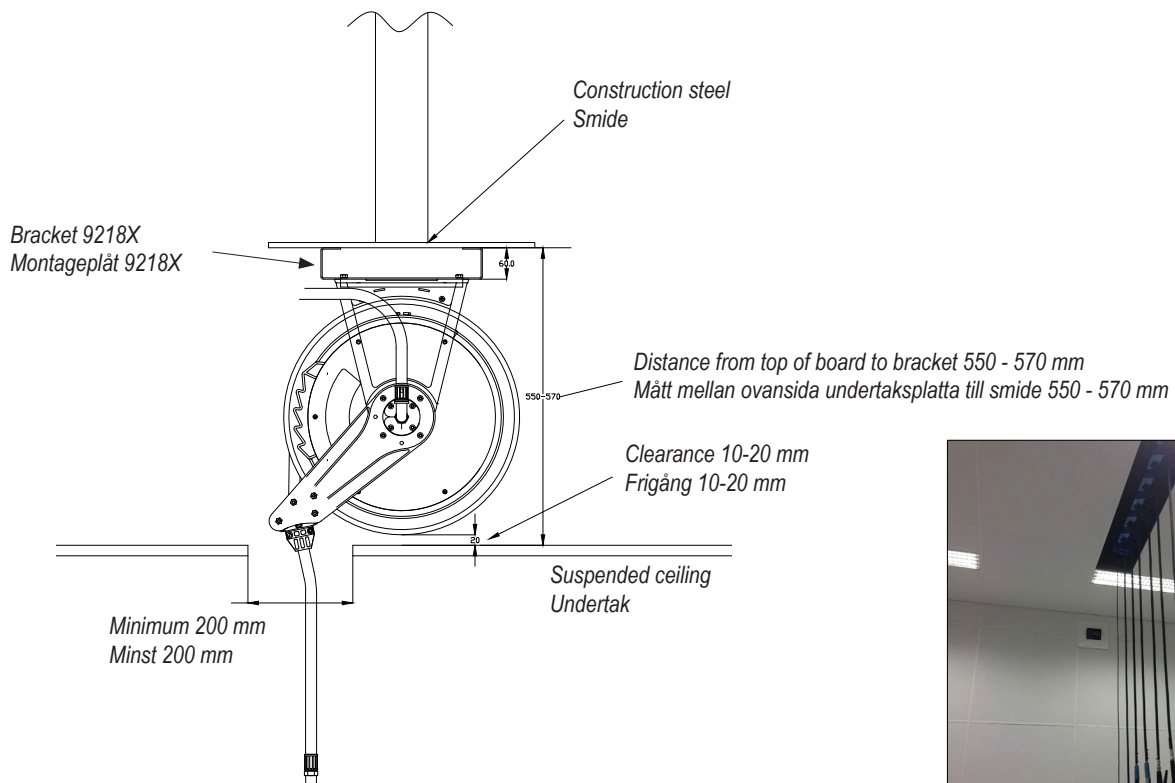
EN

TAKMONTERAD SLANGUPPRULLARE

SE

Mounting of hose reel above suspended ceiling, ceiling mount via construction steel. ORS Series.

Montage slangupprullare ovanför undertak, takmonterad med byggnadsanpassat fäste. Modell ORS.



HOSE GUIDE FOR SUSPENDED CEILINGS / UNDERTAKSGENOMFÖRING

HOSE REEL ACCESSORIES

EN

PART NUMBER	DESCRIPTION
85043	Hose guide for 1 pc high vacuum hose reel
85044	Hose guide for 1 pcs hose or cable reel
85045	Hose guide for 2 pcs hose or cable reel
85046	Hose guide for 3 pcs hose or cable reel
85047	Hose guide for 5 pcs hose or cable reel

TILLBEHÖR SLANGUPPRULLARE

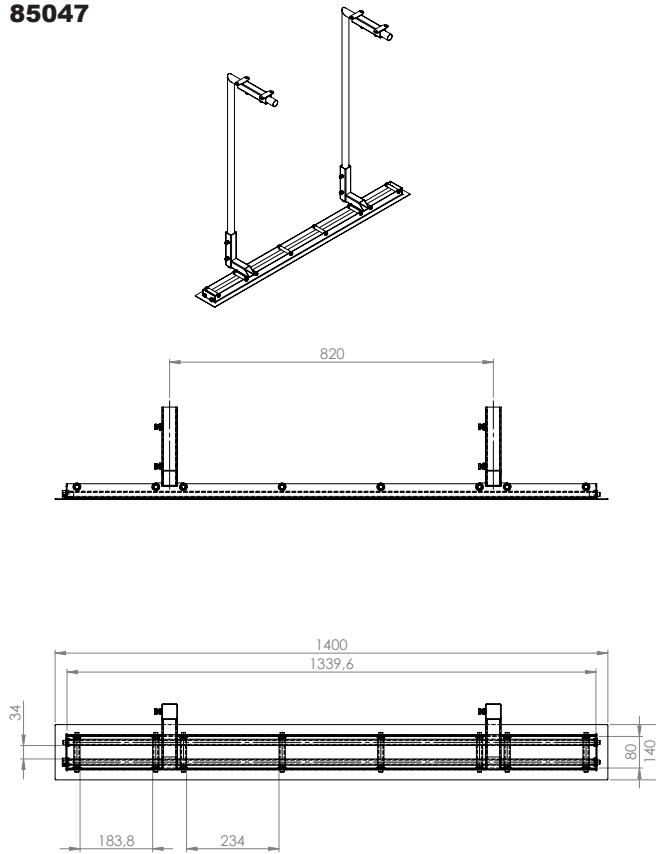
SE

ARTIKELNR	DESCRIPTION
85043	Undertaksgenomföring för 1 st högvakuumslangupprullare
85044	Undertaksgenomföring för 1 st slang/kabelupprullare
85045	Undertaksgenomföring för 2 st slang/kabelupprullare
85046	Undertaksgenomföring för 3 st slang/kabelupprullare
85047	Undertaksgenomföring för 5 st slang/kabelupprullare

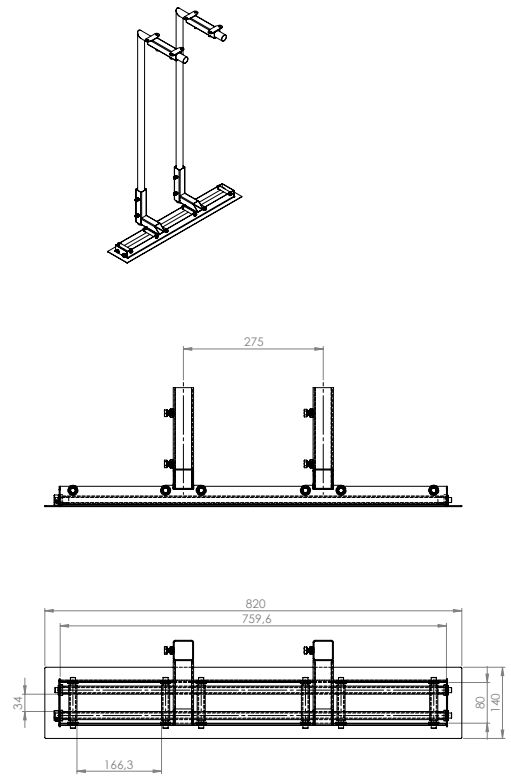


HOSE GUIDE FOR SUSPENDED CEILING / UNDERTAKSGENOMFÖRING

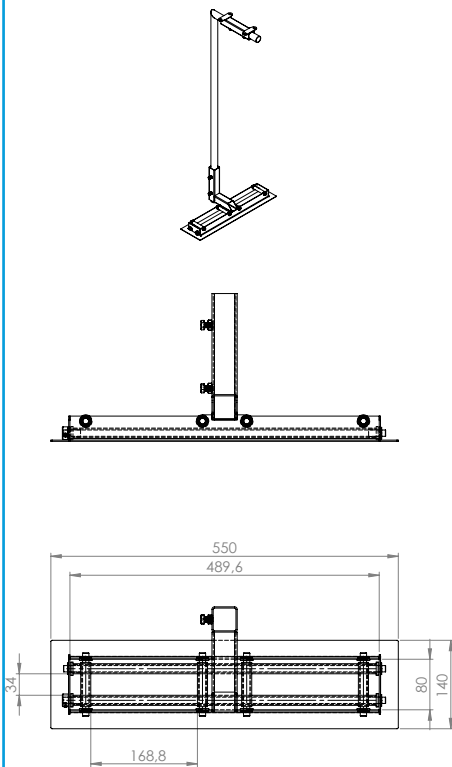
85047



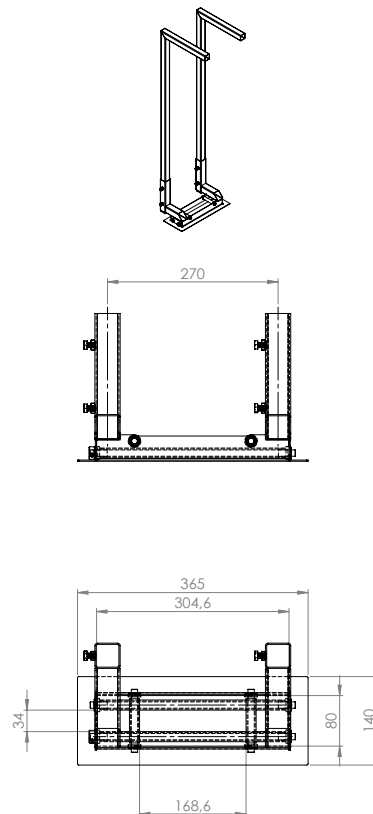
85046



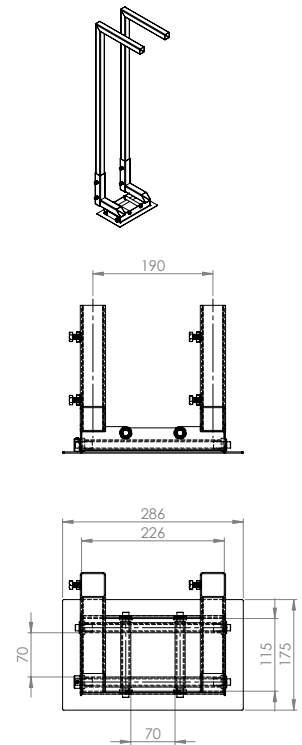
85045



85044



85043



EXHAUST HOSE REELS / AVGASSLANGUPPRULLARE

EXHAUST HOSE REELS

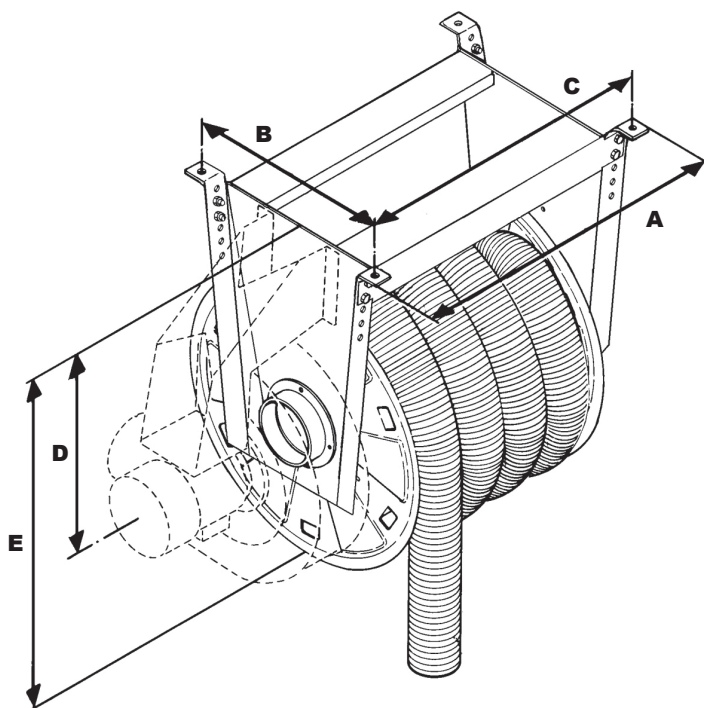
EN

MEASUREMENTS & WEIGHTS	84490, 84492	84484, 84485, 84486	84470, 84472	84650, 84652, 84653
A (mm)	1030	830	630	1030
B (mm)	500	500	500	500
C (mm)	974	774	574	974
D (mm)	490	490	490	490
E (mm)	790	790	790	790
Weight (bare, kg)	54	49	44	56
Weight (5m hose, kg)	–	54	–	–
Weight (7,5m hose, kg)	–	56	51	–
Weight (10m hose, kg)	68	58	–	71
Note	The weight is only an indication and can vary depending on type of nozzle used. When choosing the correct mounting material for the wall, take into consideration the weight of the reel itself and also the pulling force actuated on the reel when unreeling, which can be many times the reel itself!			

AVGASUPPRULLARE

SE

MÅTT & VIKTER	84490, 84492	84484, 84485, 84486	84470, 84472	84650, 84652, 84653
A (mm)	1030	830	630	1030
B (mm)	500	500	500	500
C (mm)	974	774	574	974
D (mm)	490	490	490	490
E (mm)	790	790	790	790
Vikt (utan slang, kg)	54	49	44	56
Vikt (5m slang, kg)	–	54	–	–
Vikt (7,5m slang, kg)	–	56	51	–
Vikt (10m slang, kg)	68	58	–	71
Kommentar	Vikten ovan är enbart en indikation och kan variera beroende på typ av munstycke som används. När man skall välja rätt typ av infästningsmaterial till underlaget, ta då i beaktande vikten på upprullaren själv och även kraften som fästet utsätts för när slangens rullas ut, vilken kan vara flera gånger upprullarens egen vikt!			



PARTS DESCRIPTION, IN ORDER OF ASSEMBLY

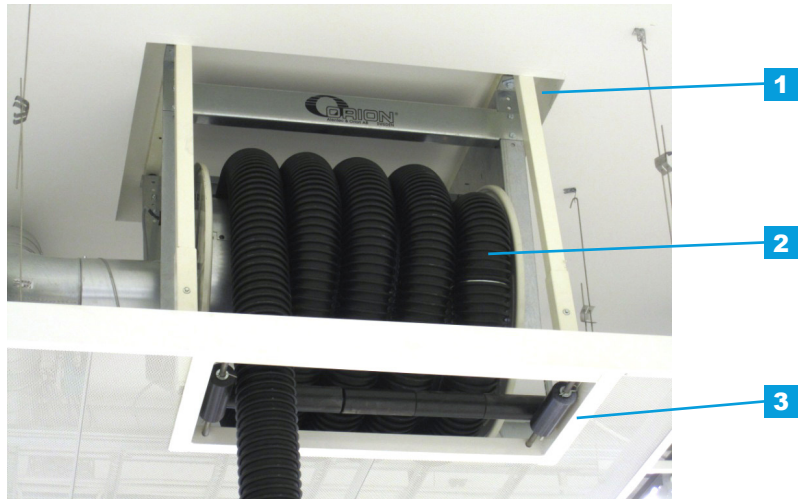
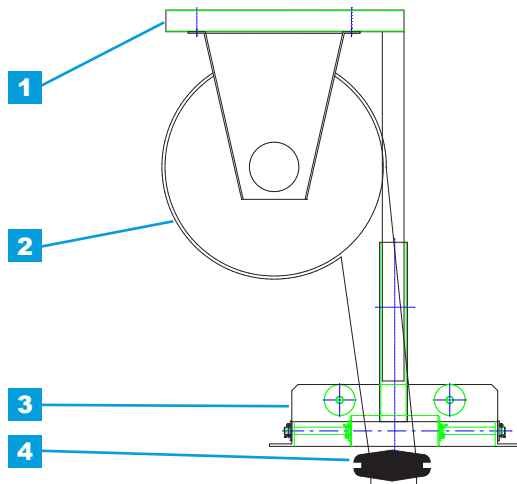
EN

1. Ceiling bracket, sits between ceiling and exhaust hose reel
2. Exhaust hose reel
3. Hose guide roller frame
4. Hose stop

INGÅENDE DELAR, I MONTERINGSORDNING

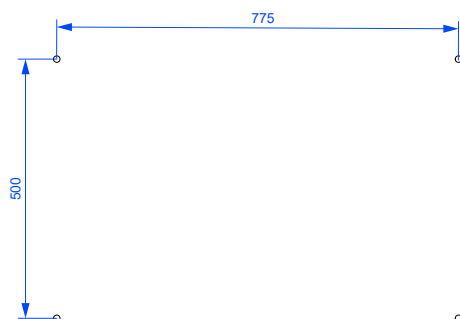
SE

1. Takfäste, kläms fast med slangupprullare
2. Avgassslangupprullare
3. Slangstyrning
4. Slangstopp



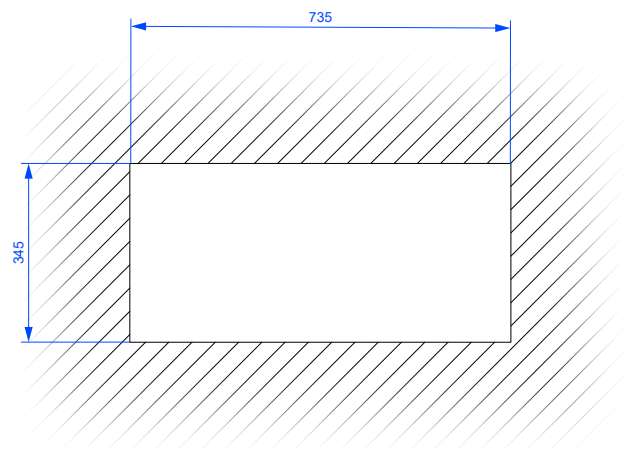
Drill pattern for ceiling

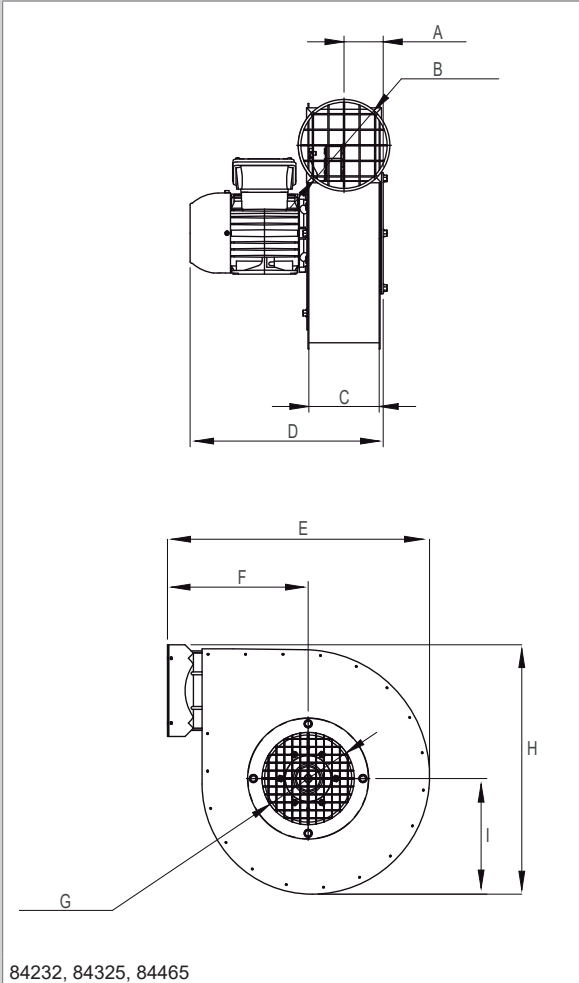
Hålbild för takinfästning



Cut-out size for suspended ceiling

Håltagning för innertak



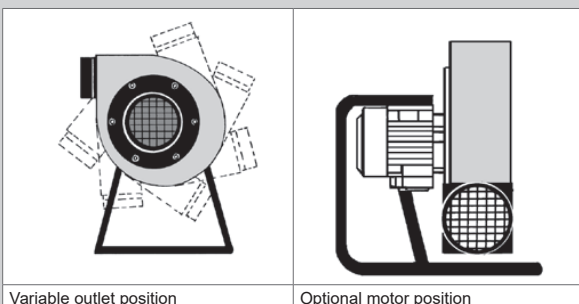


84232, 84325, 84465

Table 1: Dimensions

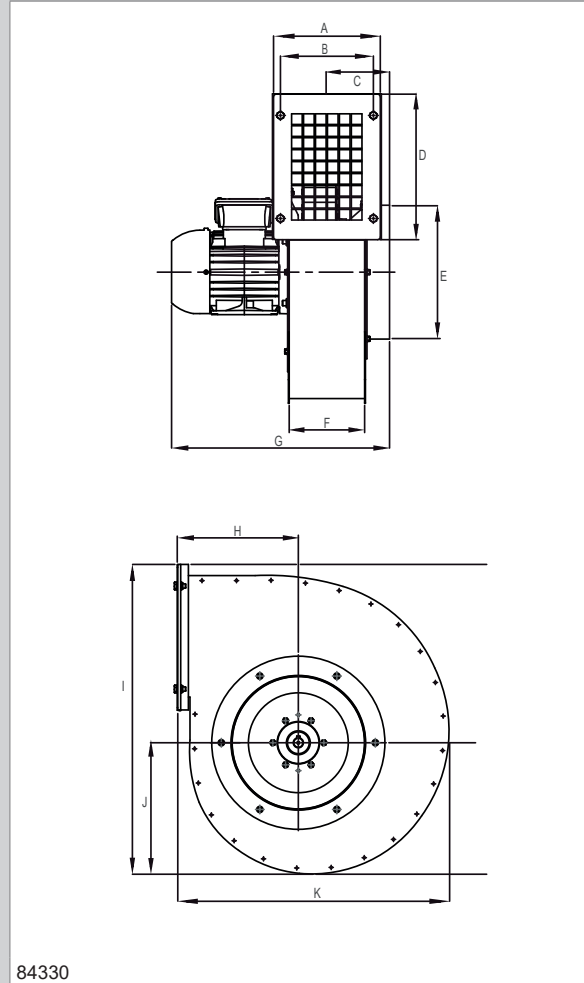
	84232	84325, 84465
A	68 mm (2.7 in.)	68 mm (2.7 in.)
B	Ø 159 mm (6.3 in.)	Ø 159 mm (6.3 in.)
C	122 mm (4.8 in.)	122 mm (4.8 in.)
D	330 mm (12.9 in.)	353 mm (13.1 in.)
E	455 mm (17.9 in.)	455 mm (17.9 in.)
F	244 mm (9.6 in.)	244 mm (9.6 in.)
G	Ø 160 mm (6.3 in.)	Ø 160 mm (6.3 in.)
H	433 mm (17 in.)	433 mm (17 in.)
I	201 mm (7.9 in.)	201 mm (7.9 in.)
Fan wheel (not shown)		
- diameter	300 mm (Ø 11.8 in.)	Ø 300 mm Ø 11.8 in.)
- width	20 mm (0.8 in.)/ 25 mm (1.0 in.)	60 mm (2.4 in.)

DISCHARGE AND MOTOR POSITIONS



Variable outlet position

Optional motor position



84330

	84330
A	201 mm (7.9 in.)
B	175 mm (6.9 in.)
C	118 mm (4.6 in.)
D	274 mm (10.8 in.)
E	Ø 250 mm (9.8 in.)
F	142 mm (5.6 in.)
G	410 mm (16.1 in.)
H	228 mm (9 in.)
I	583 mm (23 in.)
J	247 mm (9.7 in.)
K	512 mm (20.2 in.)
Fan wheel (not shown)	
- diameter	Ø 320 mm (12.6 in.)
- width	60 mm (2.4 in.)

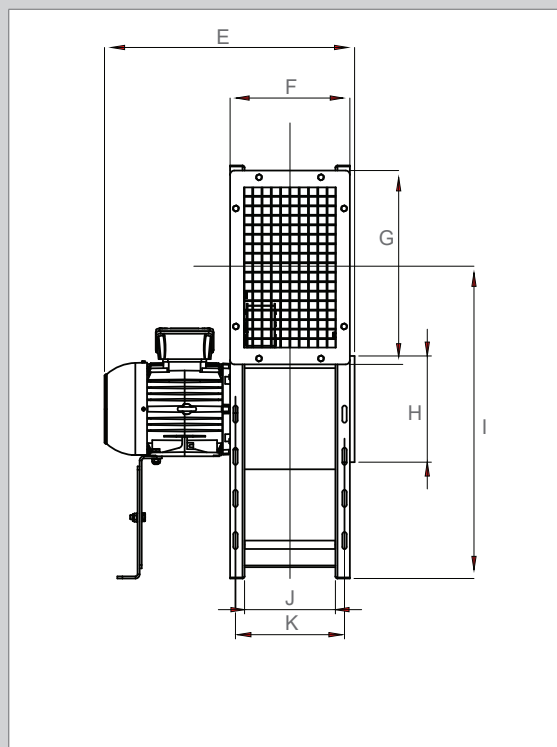
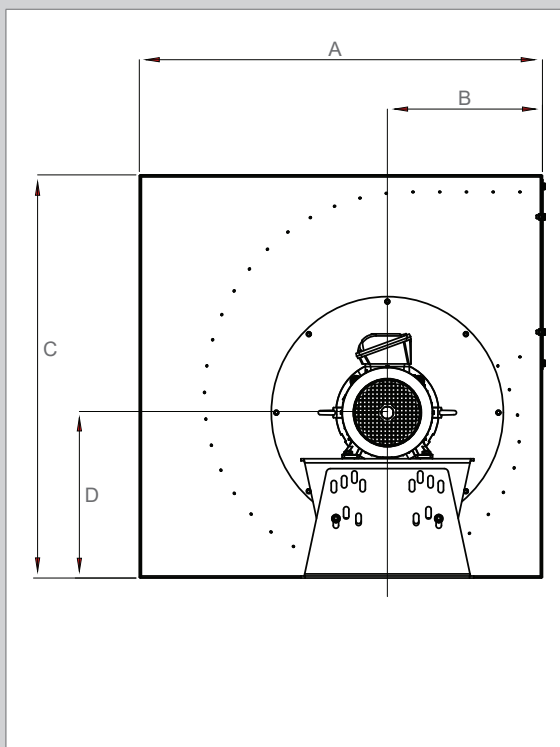


Table 1: Dimensions

	84360		84361		84362		84364	
	mm	inch	mm	inch	mm	inch	mm	inch
A	640	25.2	783	30.8	980	38.6	1100	43.3
B	285	11.2	339	13.4	377	14.8	479	18.9
C	640	25.2	783	30.8	980	38.6	1100	43.3
D	267	10.5	310	12.2	402	15.8	447	17.6
E	446	17.6	532	20.9	606	23.9	673	26.5
F	230	9.1	270	10.6	290	11.4	320	12.6
G	312	12.3	380	15.0	460	18.1	508	20.0
H	∅ 162	∅ 6.4	∅ 200	∅ 7.9	∅ 252	∅ 9.9	∅ 317	∅ 12.5
I	477	18.8	602	23.7	741	29.2	829	32.6
J	160	6.3	200	7.9	220	8.7	250	9.8
K	204	8.1	244	9.6	264	10.4	294	11.6
Fan wheel (not shown)								
- diameter	∅ 315	∅ 12.4	∅ 400	∅ 15.8	∅ 500	∅ 19.7	∅ 560	∅ 22.1
- width	85	3.4	85	3.4	65	2.6	85	3.4

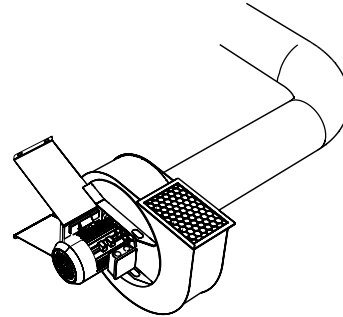
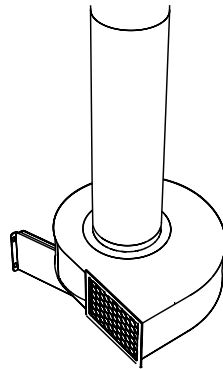
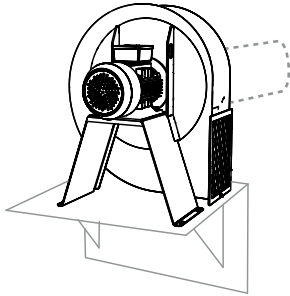
WALLMOUNT OUTDOOR INSTALLATION

EN

See illustrations for example installations.

NOTE! This type of installation is recommended mainly for:

84323, 84325, 84465, 84330



VÄGGMONTERING UTOMHUS

SE

Se illustrationer för exempel på installationer.

OBS! Denna typ av installation rekommenderas främst för:

84323, 84325, 84465, 84330

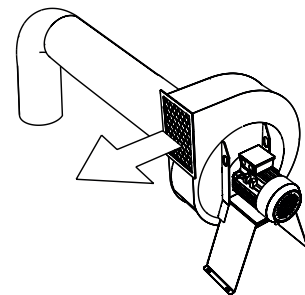
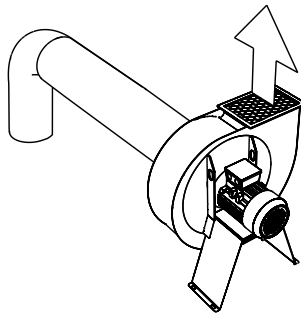
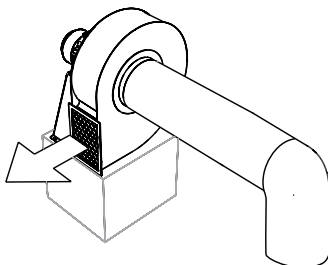
WALLMOUNT OUTDOOR INSTALLATION

EN

See illustrations for example installations.

NOTE! This type of installation is recommended mainly for:

84360, 84361, 84362, 84364



TAKMONTAGE UTOMHUS

SE

Se illustrationer för exempel på installationer.

OBS! Denna typ av installation rekommenderas främst för:

84360, 84361, 84362, 84364

DRAINAGE HOLE

EN

In the event of outdoor installation, a drainage hole must be drilled at what becomes the lowest point in the installed fan, according to the selected outlet direction. The hole should be 6 mm in size and appropriate rust proofing paint should be applied to prevent corrosion damage to bare metal surfaces.

DRÄNAGEHÅL

SE

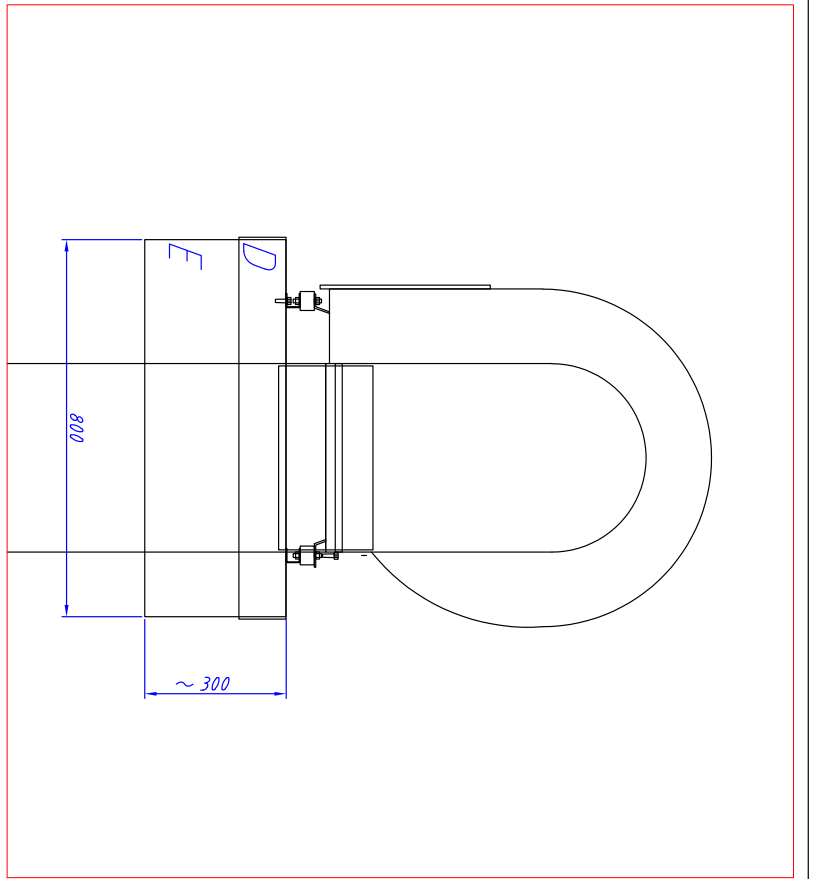
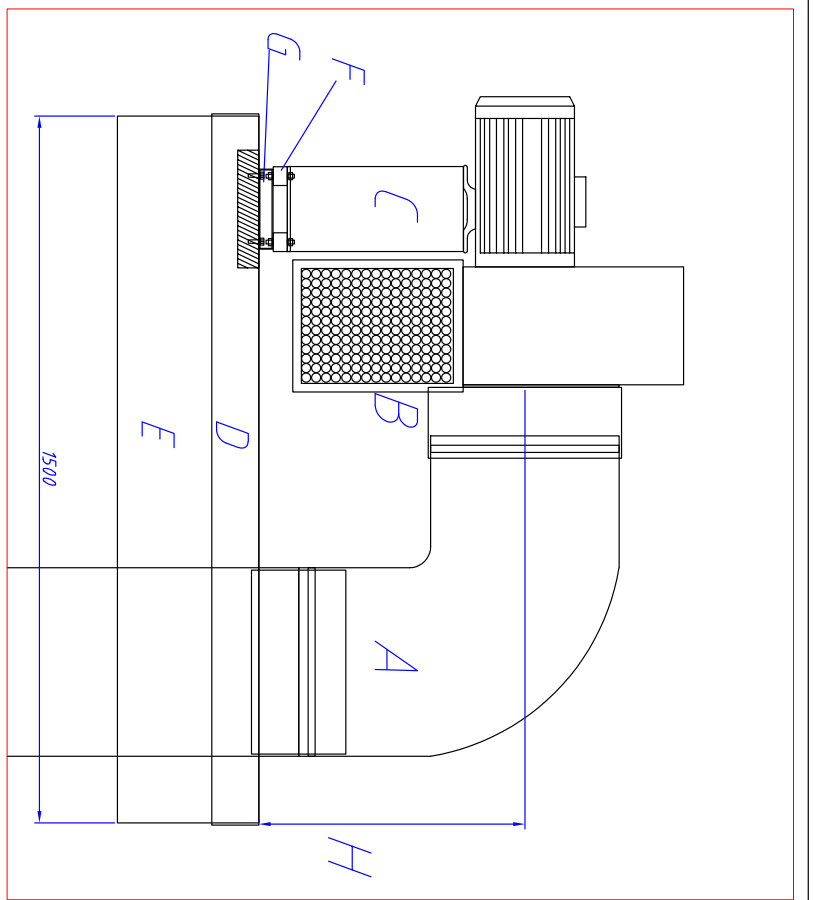
Vid utomhusmontage måste, efter vald utblåsriktning, ett dräneringshål borraras i det som blir lägsta punkten på den färdigmonterade fläkten. Hålet bör vara 6 mm stort och erforderlig rostskyddsfärg bör appliceras för att undvika korrosion där omålade ytor är i kontakt med vatten.

Ø6 mm




This drawing remains the property of Alentec & Orion AB and is not to be copied without our permission nor is it to be shown or handed over to comprehensive firms or any third person

B1 2021 Ulfgåva E, (arsad)



A	B	C	H	D	E	F	G
Ø SPIRO S-STEEL	SOFT CONNECTION	FAN	HIGHT FLOOR TO CENTER OF FAN	SHEET METAL LID	FAN FOUNDATION	ANTI-VIBRATION DAMPERS	SEELING IRON
Ø SPIRO RSF	WJUK ANSLUTNING	FLAKT	MÄTT GOLV TILL CC PÅ FLAKT	PLÅT HUV	FUNDAMENT	VIBRATIONSDÄMPARE	TAKJÄRN
160	84384	84551	366MM		LxWxH LxBxH	85390	WxH BxH
200	84385	84552	400MM		1500x800x300 MM		30x30MM
200	84385	84553	440MM		TIGHTEN UP PROPERLY FOR TIGHTENING OF THE FAN		
250	84386	84554	482MM		MINIMUM 4.5MM WOOD		
400	84388	54555	582MM		REGLA UPP ORDENTLIG FÖR FASTSKRUVNING AV FLAKT. MINIMUM MED 4.5MM TRÄ		


Alentec & Orion AB
 Grustagsvägen 4
 SE-138 40 Älta
 Tel: +46 (0)8 747 67 00
 Fax: +46 (0)8 715 20 74
 www.alentec.se
 info@alentic.se

RESPONSABLE
MIKEL CONSTEDI
 Alentec & Orion AB - SWEDEN

DRAWN BY	DATE OF ORIG	CHECKED BY	DATE
MICO	180319	KRTY	180320

SCALE: 1/10
 TYPE: FAN INSTALLATION ON THE ROOF
 PROJECT NO:
 FILE NAME: FAN ON ROOF.DWG
 REV: A

FUME EXTRACTION ARMS / PUNKTUTSUGSARMAR

EXTRACTION ARMS

EN

UTSUGSARMAR

SE

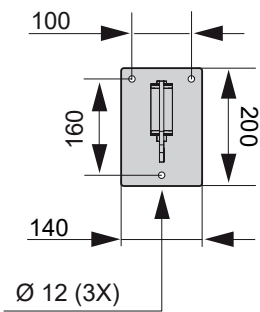
TECHNICAL DATA	84700	84701	84702	84703	84704	84705	84706	84707	EN
Weight (approx, kg)	9	10	12	15	23	37	52	64	
Note	When choosing the correct mounting material for the wall, take into consideration the weight of the extraction arm itself, and also the pulling force actuated on the arm when repositioning.								

TEKNISKA DATA	84700	84701	84702	84703	84704	84705	84706	84707	SE
Vikt (ca, kg)	9	10	12	15	23	37	52	64	
Kommentar	När man skall välja rätt typ av infästningsmaterial till underlaget, ta då i beaktande vikten på utsugsarmen själv, men även kraften som fästet utsätts för när man ändrar position på armen.								

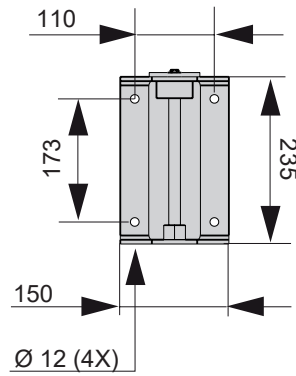
DIMENSIONS WALL BRACKET / DIMENSIONER VÄGGFÄSTE

EN SE

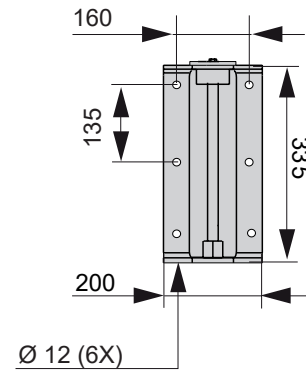
84700, 84701, 84702



84704, 84705



84706, 84707



COMPLETE ARM, ASSEMBLED KOMPLETT MONTERAD ARM



FUME EXTRACTION ARMS / PUNKTUTSUGSARMAR

CEILING BRACKET FOR EXTRACTION ARMS

EN

TAKFÄSTE FÖR PUNKTUTSUGSARMAR

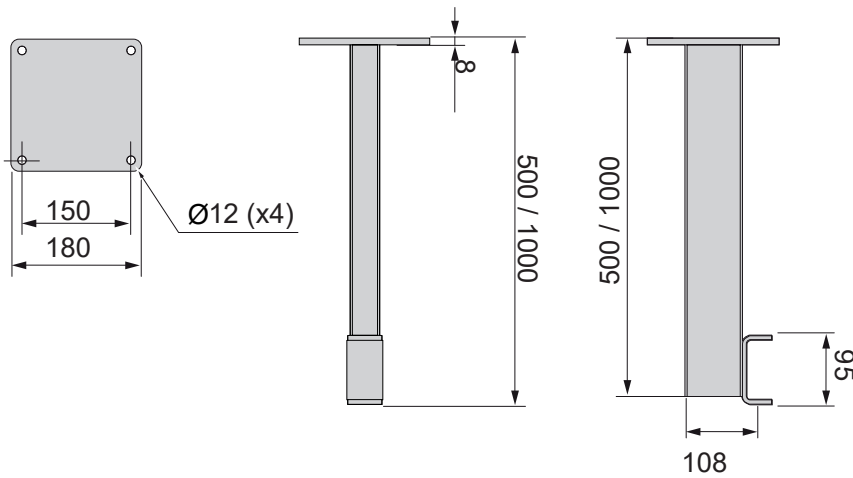
SE

TECHNICAL DATA	84720	84721	EN
Weight (approx, kg)	5	7,5	
Note	When choosing the correct mounting material for the wall, take into consideration the weight of the extraction arm itself, and also the pulling force actuated on the arm when repositioning.		

TEKNISKA DATA	84720	84721	SE
Vikt (ca, kg)	5	7,5	
Kommentar	När man skall välja rätt typ av infästningsmaterial till underlaget, ta då i beaktande vikten på utsugsarmen själv, men även kraften som fästet utsätts för när man ändrar position på armen.		

DIMENSIONS CEILING BRACKET / DIMENSIONER TAKFÄSTE

EN SE



FUME EXTRACTION ARMS / PUNKTUTSUGSARMAR

EXTRACTION ARMS

EN

UTSUGSARMAR

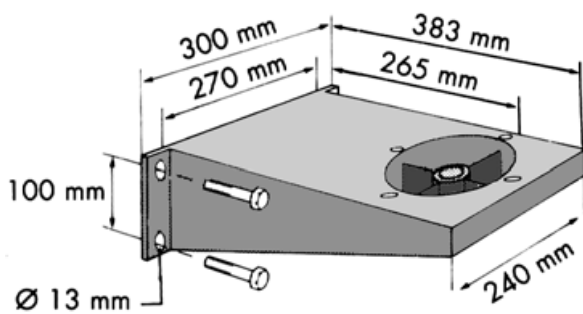
SE

TECHNICAL DATA	84400	84402	84405	EN
Weight (approx. kg)	20	23,5	25	
Note	When choosing the correct mounting material for the wall, take into consideration the weight of the extraction arm itself, and also the pulling force actuated on the arm when repositioning.			

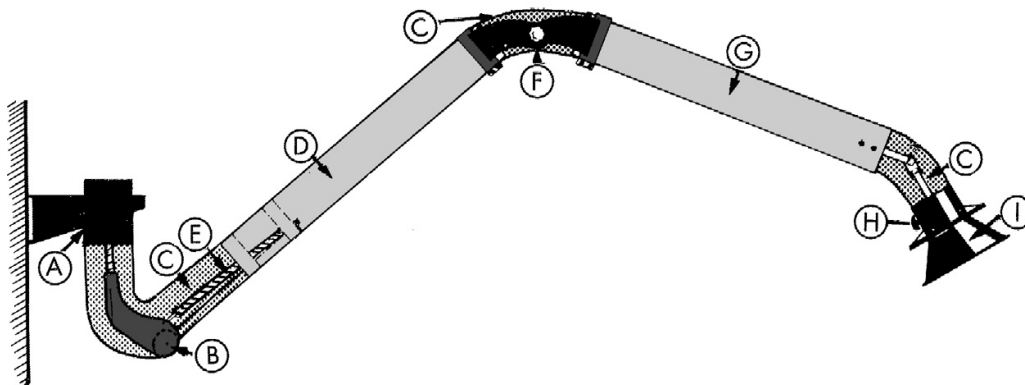
TEKNISKA DATA	84400	84402	84405	SE
Vikt (ca, kg)	20	23,5	25	
Kommentar	När man skall välja rätt typ av infästningsmaterial till underlaget, ta då i beaktande vikten på utsugsarmen själv, men även kraften som fästet utsätts för när man ändrar position på armen.			

DIMENSIONS WALL BRACKET / DIMENSIONER VÄGGFÄSTE

EN SE



COMPLETE ARM, ASSEMBLED
KOMPLETT MONTERAD ARM



EXTENSION SWING ARM / FÖRLÄNGNINGSARM MED SVÄNGBART VÄGGFÄSTE

EXTENSION SWING ARM

EN

FÖRLÄNGNINGSARM

SE

TECHNICAL DATA	84416	84414	84415	EN
Weight (approx, kg)	26	38	71	
Note	When choosing the correct mounting material for the wall, take into consideration the weight of the extraction arm itself, and also the pulling force actuated on the arm when repositioning.			

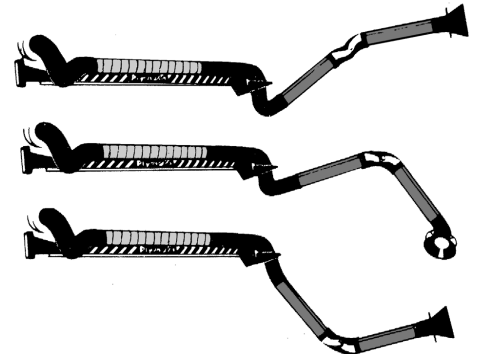
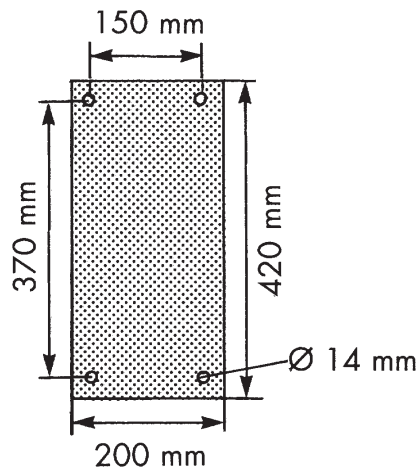
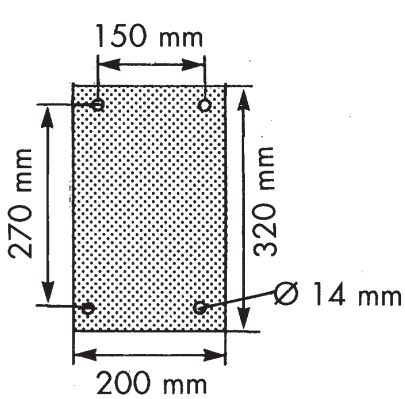
TEKNISKA DATA	84400	84402	84405	SE
Vikt (ca, kg)	26	38	71	
Kommentar	När man skall välja rätt typ av infästningsmaterial till underlaget, ta då i beaktande vikten på utsugsarmen själv, men även kraften som fästet utsätts för när man ändrar position på armen.			

DIMENSIONS BRACKET / DIMENSIONER FÄSTE

EN SE

84416, 84414

84415



WEIGHT TABLE / VIKTTABELL

EN SE

PART NO ART. NR	WORKING RADIUS (M) ARBETSOMRÅDE (M)	TOTAL WEIGHT (KG) TOTALVIKT (KG)	RECOMMENDED MOUNTING HEIGHT REKOMMENTERAD MONTAGEHÖJD
84416+84400	4,0	46	2,0-2,5
84416+84402	4,9	48	2,0-3,0
84416+84405	5,8	50	2,5-3,5
84414+88400	5,0	58	2,0-2,5
84414+88402	5,9	60	2,0-3,0
84414+88405	6,8	62	2,5-3,5
84415+84400	7,0	91	2,0-2,5
84415+84402	7,9	93	2,0-3,0
84415+84405	8,8	95	2,5-3,5

BODYWORK EXTRACTION ARM / KAROSSERIARM

EXTRACTION ARMS

EN

UTSUGSARMAR

SE

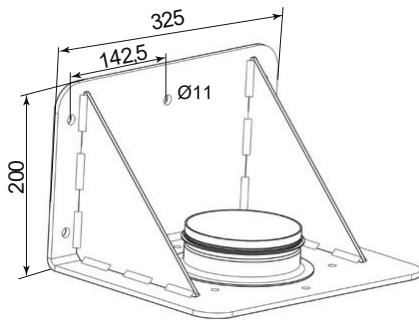
TECHNICAL DATA	84710	84711	EN
Weight (approx, kg)	24	24	
Note	When choosing the correct mounting material for the wall, take into consideration the weight of the extraction arm itself, and also the pulling force actuated on the arm when repositioning.		

TEKNISKA DATA	84710	84711	SE
Vikt (ca, kg)	24	24	
Kommentar	När man skall välja rätt typ av infästningsmaterial till underlaget, ta då i beaktande vikten på utsugsarmen själv, men även kraften som fästet utsätts för när man ändrar position på armen.		

DIMENSIONS WALL BRACKET / DIMENSIONER VÄGGFÄSTE

EN SE

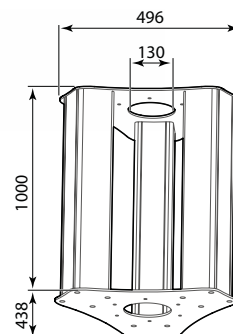
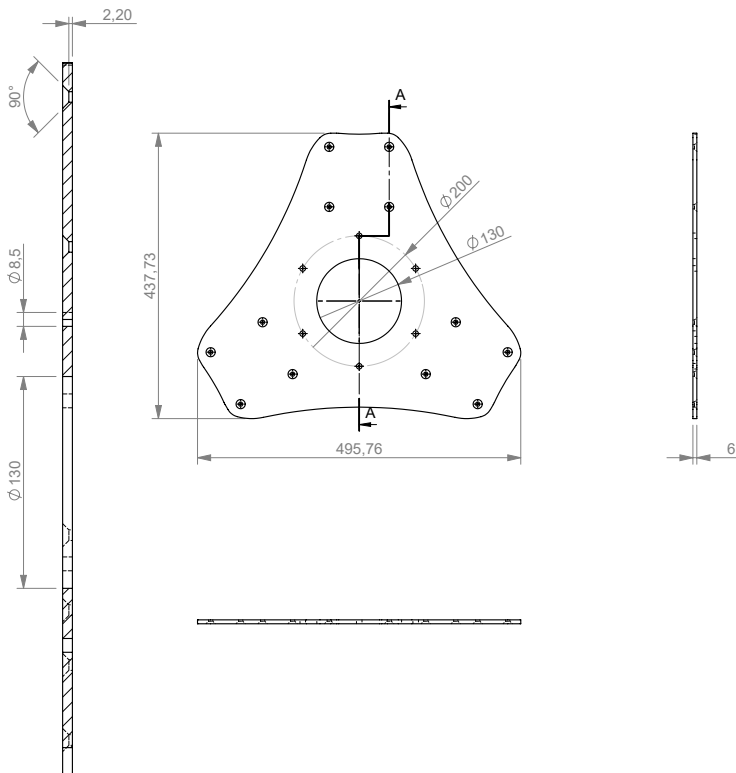
84710



DIMENSIONS CEILING BRACKET / DIMENSIONER TAKFÄSTE

EN SE

84711



MULTI USE BODYWORK EXTRACTION ARM / MULTIFUNKTIONSARM FÖR KAROSSERIARBETE

MULTI USE BODYWORK EXTRACTION ARM

EN

MULTIFUNKTIONSARM FÖR KAROSSERIARBETE

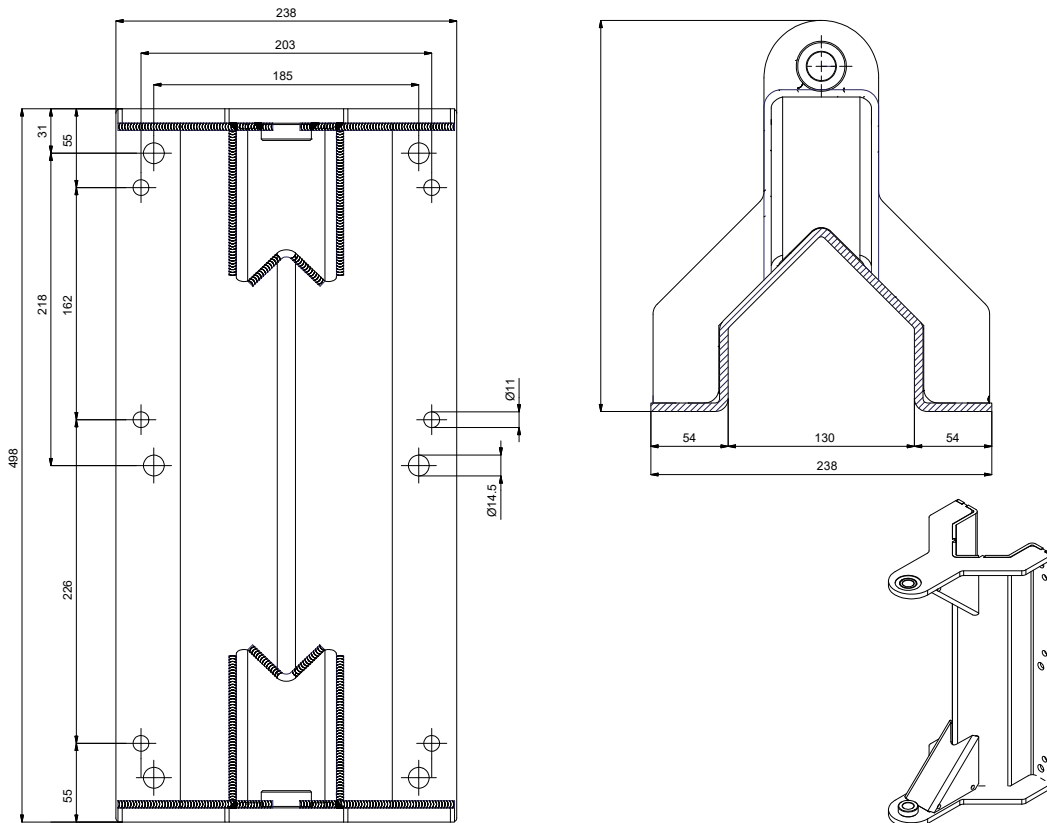
SE

TECHNICAL DATA	85106 (6 m)	85107 (7 m)	EN
Weight (approx, kg)	88	103	
Note	When choosing the correct mounting material for the wall, take into consideration the weight of the extraction arm itself, and also the pulling force actuated on the arm when repositioning.		

TEKNISKA DATA	85106 (6 m)	85107 (7 m)	SE
Vikt (ca, kg)	88	103	
Kommentar	När man skall välja rätt typ av infästningsmaterial till underlaget, ta då i beaktande vikten på utsugsarmen själv, men även kraften som fästet utsätts för när man ändrar position på armen.		

DIMENSIONS WALL BRACKET / DIMENSIONER VÄGGFÄSTE

EN SE



VACUUM HOSE REEL / VAKUUMSLANGUPPRULLARE

VACUUM HOSE REEL

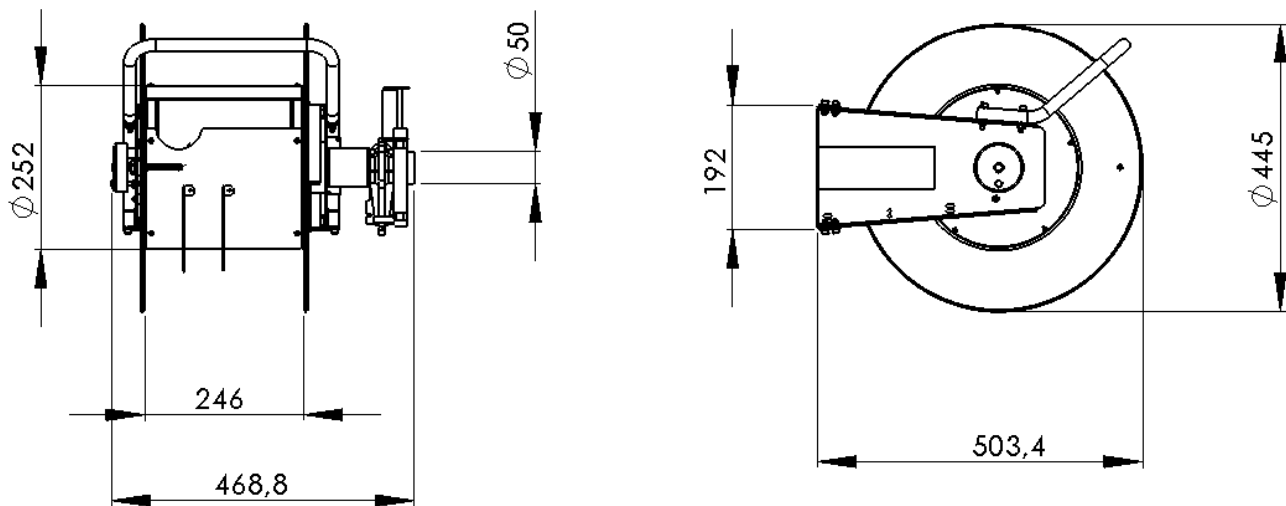
EN

VAKUUMSLANGUPPRULLARE

SE

TECHNICAL DATA	85030	EN
Weight (approx, kg)	22	
Note	The weight is only an indication, take into consideration the weight of the reel itself, and also the pulling force actuated on the reel when unreeling.	

TEKNISKA DATA	85030	SE
Vikt (ca, kg)	22	
Kommentar	Vikten ovan är enbart en indikation. När man skall välja rätt typ av infästningsmaterial till underlaget, ta då i beaktande vikten på upprullaren själv, men även kraften som fästet utsätts för när slangen rullas ut.	



Drill pattern

Hålmall

