

QUICK LOCK GREASE COUPLER

HYDRAULISKT MUNSTYCKE SNABBKOPPLING



Part No. / Art. Nr. / Réf.:

14565

14760 (Display stand / Butiksställ)

TECHNICAL DATA / TEKNISKA DATA

GENERAL

EN

Revolutionary grease coupler. Smooth lock-on mechanism that eases grease fitting coupling and uncoupling. This is a durable, jaws-free coupler that includes seven retaining balls, assuring a proper sealing between grease fitting* and grease pump up to a pressure of 700 bar.

Store display for countertop placement also available. Place for 10 couplers.

* DIN 71412

ALLMÄNT

SE

Revolutionerade hydrauliskt munstycke som har en mjuk snabbkopplingsmekanism som underlättar på- och avkoppling av munstycket på fettnippel. Munstycket är mycket hållbart och låser fast vid munstycket med sju stålkulor vilket borgar för en läckagefri anslutning mellan fettnippeln* och fettpumpen. Tryck upp till 700 bar.

Butiksställ för smidig exponering vid t.ex kassor kan beställas. Plats för 10st munstycken.

* DIN 71412

HOW IT WORKS

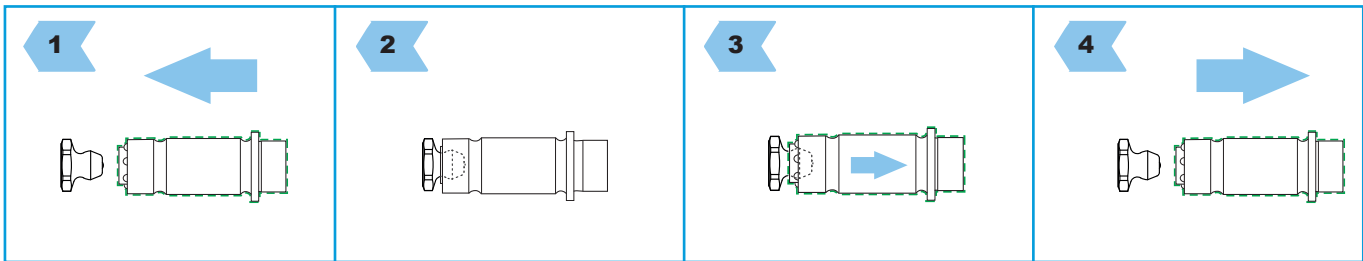
EN

1. Push the coupler onto the grease fitting.
2. The coupler locks in place and is now ready for greasing.
3. To release, pull on the coupler collar straight backwards.
4. The coupler can now be pulled away from the fitting.

SÅ FUNGERAR DEN

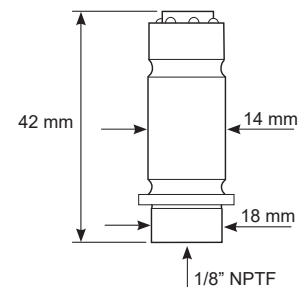
SE

1. Tryck fast munstycket på smörjnippeln.
2. Munstycket låser fast och är nu redo för smörjning.
3. För att släppa, dra i munstyckets hylsa rakt bakåt.
4. Munstycket kan nu lossas från smörjnippeln.



TECHNICAL DATA	14565	EN
Material	Steel, Stainless Steel	
Maximum pressure	70 MPa (10 000 psi, 700 bar)	
Weight	40 gr	
Inlet thread	1/8" NPT (F)	

TEKNISKA DATA	14565	SE
Material	Stål, Rostfritt Stål	
Max tryck	70 MPa (700 bar)	
Vikt	40 gr	
Anslutning	1/8" NPT (Inv.)	



SUITABLE PUMP / PASSANDE PUMP

EN SE

PART NO.	DESCRIPTION	BESKRIVNING	
11750	Lever Grease Pump 750, Heavy duty Lever grease pump with a comfortable handle, bleeder nipple, hose and hydraulic coupling. 0,8 g/stroke.	Hävstångsfettpump 750, HD Industrimodell Hävstångspump med bekvämt handtag, avluftsventil, rör, slang & hydraulisk koppling. 0,8 g/slag.	